



Nous produisons des déchets !
Prenons les en charge, ENSEMBLE ...
Et soyons responsable de notre
environnement eau, air et sol



COMMUNE DE DIZY

L' A, B, C, Déchets

Que faire des déchets ?

Où les acheminer ?

*Réutiliser plutôt que jeter
Recycler plutôt qu'éliminer...*

*Les meilleurs déchets,
Les moins coûteux ?...
...Ceux que l'on évite de produire...*



A

Aluminium de ménage

Moules, barquettes, canettes, feuilles d'emballage (propres et sans papier), bombes aérosols vides, etc... **écrasés, sans papier**

⇒ conteneur **alu** au Battoir



Appareils électroménagers

⇒ retour dans un point de vente
voir aussi sous **OREA**

Appareils électriques et électroniques de tous genres

⇒ retour dans un point de vente
voir aussi sous **OREA**

Ampoules à filament

⇒ sac poubelle taxé

Ampoules économiques, halogènes

⇒ Retour dans un point de vente

Animaux morts

⇒ centre de collecte Valorsa

B

Balayures de ménage

⇒ sac poubelle taxé

Balayures de grange et de cour

⇒ tas de fumier ou compost

Batteries

⇒ retour dans un point de vente
voir aussi sous **OREA**

Bidons en plastique vide

⇒ sac poubelle taxé

Bois aggloméré, contreplaqué

⇒ benne des **déchets encombrants**
(grand volume, ne pouvant pas être mis dans un sac de 110l.)
voir aussi **Déchets encombrants**

Bois de démolition

⇒ faire reprendre par l'entreprise de démolition ou par Valorsa

Bois non traité

⇒ possibilité de brûler lors du feu du 1^{er} août **sur demande à la Municipalité**

Boîtes de conserves

Propres, sans papier, écrasées



⇒ conteneur **fer** au Battoir

Bouteilles

⇒ conteneur **verre ou pet** Battoir

Branches

⇒ bois de feu pour cheminée ou à la Compostière de la Venoge

Le compostage sur place des déchets de jardins, herbes, branches et tailles est vivement conseillé.

Broussailles de jardin ⇒ *compost privé ou à la Compostière de la Venoge*
*voir aussi sous **Herbes***

C

Cadavres d'animaux ⇒ *centre de collecte Valorsa*

Canapés ⇒ *Voir **Meubles***

Canettes ⇒ *conteneur **alu** au Battoir*

Capsules de café Nespresso ⇒ *retour au point de vente ou à la déchetterie ou par contrat Nespresso*

Carrelage ⇒ *Voir **Inertes***

Cartons ⇒ *voir **Papier***

Vides, propres, sans ficelle et aplatis

Cartouches imprimantes ⇒ *retour au point de vente*

Cartouches de filtration pour piscine ⇒ *retour au point de vente*

Cendres de bois ⇒ *compost privé ou à épandre au jardin*
Cendres de charbon ⇒ *pour les cendres de branches et de bois. Les autres cendres froides sont à éliminer avec les ordures ménagères.*

Céramique ⇒ *Voir **Inertes***

Chaînes Hi-Fi ⇒ *retour dans un point de vente*
*voir aussi sous **OREA***

Chaussures en bon état ⇒ *Voir **Habits***

Colles ⇒ *voir sous **Peintures***

Congélateurs ⇒ *retour dans un point de vente*
*voir aussi sous **OREA***

Couche-culotte ⇒ *sac poubelle taxé*

Cuisinières
(électriques ou à gaz)



⇒ *retour dans un point de vente*
*voir aussi sous **OREA***

D

Déchets de chantier

⇒ **à charge du propriétaire**, à faire éliminer par une entreprise spécialisée

Déchets encombrants

Vieux meubles, matelas, moquettes, gros objets en plastique ou en composites

⇒ benne des **déchets encombrants** à la déchetterie



On entend par déchets encombrants, les déchets incinérables trop gros pour être mis dans un sac 110 litres. Nous vous invitons à être bricoleur et curieux et à démonter vos encombrants afin de faire un tri responsable

Déchets ménagers incinérables

papiers gras ou sales, plastiques d'emballage, barquettes en sagex sales, briques de lait ou de jus de fruits, objets composites non démontables pouvant être mis dans un sac 110 litres.

⇒ *sac poubelle taxé*

Déchets ménagers compostables

⇒ *compost privé ou sac poubelle taxé*

Décorations de Noël

⇒ *sac poubelle taxé*

Décorations de Noël électriques

Sources lumineuses

⇒ *retour dans un point de vente voir aussi sous **OREA***

Divans

⇒ *Voir **Meubles***

Droguerie

⇒ *dans un point de vente voir sous **Produits de droguerie***

E

Emballages cartons

(sans matériel de rembourrage)
vides et aplatis

⇒ *voir **Papier***

Emballages plastiques

⇒ *sac poubelle taxé*

Epluchures de fruits et légumes

⇒ *composts privés ou sac poubelle taxé voir aussi **Déchets ménagers compostables***

F

Fauteuils

⇒ *Voir **Meubles***

Fer-blanc

Boîtes de conserve propres aplaties
(sans étiquettes), emballages et couvercles
en fer blanc

⇒ conteneur **fer** au Battoir

Ferraille ou tôle d'acier toutes grosseurs

⇒ benne **Ferraille** à la déchetterie

Attention ! Les objets ou appareils composites doivent contenir plus de 50 %
de ferraille en poids pour être assimilés à de la ferraille. Sinon, ils seront
mis avec les encombrants

Feuilles mortes



⇒ *compost privé ou laisser sur
place = engrais naturel ! ou à la
Compostière de la Venoge.*

Fonds de grange

⇒ *tas de fumier ou à la Compostière de la
Venoge.*

Frigos

⇒ *retour dans un point de vente
Voir aussi sous **OREA***

Fusibles

⇒ *sac poubelle taxé*

G

Gazon

⇒ *Voir **Herbe coupée***

H

Habits en bon état

⇒ *dans le conteneur **Contex** au parking
communal.*

Herbe coupée

⇒ *compost privé ou laisser sur
place = engrais naturel ! ou à la
Compostière de la Venoge.*

Herbes

⇒ *Voir **Herbe coupée***

Huiles minérales et végétales



⇒ *Petite quantité : dans conteneurs
adéquats à la déchetterie
Grande quantité : retour à une
entreprise spécialisée*

I

Inertes

⇒ *Quantité inférieure à 0.5 m³
Bon pour dépôt à retirer au bureau
communal (vendredi 9h00-11h00)*

Inox

⇒ *Déchetterie*

J

Jouets

En plastique ou composite.
Jouets usagés et non réutilisables par d'autres enfants

⇒ *Pour les petits jouets : sac poubelle taxé*
*Pour les gros jouets : benne des **déchets encombrants** à la déchetterie.*
*voir aussi **Déchets encombrants***

Jouets réutilisables

⇒ *possibilité d'apporter aux associations, magasins de 2ème main, journée troc, etc....*

Jouets électriques

⇒ *retour dans un point de vente*
*voir aussi sous **OREA***

Journaux

Sans ficelle

⇒ *voir **Papier***

L

Laine de verre

restes de plaques ou rouleaux

⇒ *retour chez le fournisseur, qui doit expédier les restes pour le recyclage en fabrique.*

Lampes à filaments

⇒ *sac poubelle taxé*

Lampes halogènes, Lampes à décharge, néon

⇒ *retour dans les points de vente*
*voir aussi sous **Tubes***

Litières d'animaux de compagnie

⇒ *sac poubelle taxé ou compost privé*

M

Machines à laver, à sécher, etc..

⇒ *retour dans un point de vente*
*voir sous **Orea***

Marc de café

⇒ *compost privé (engrais naturel !) ou sac poubelle taxé*

Matelas

⇒ *benne des **déchets encombrants** à la déchetterie*
*voir aussi **Déchets encombrants***

Mauvaises herbes

⇒ *Voir **Herbe coupée***

Médicaments

⇒ *à restituer en pharmacie*

Mégots (froids !)

⇒ *sac poubelle taxé*

Métaux non ferreux

(bronze, cuivre, étain, laiton, plomb, zinc)

⇒ conteneur à la déchetterie

Meubles



⇒ possibilité de faire ramasser par Emmaüs, Centre Social Protestant, ou Caritas, etc...
ou benne des **déchets encombrants** à la déchetterie
ou reprise par magasin
voir aussi **Déchets encombrants**

Miroir

⇒ Voir **Inertes**

Moquettes

⇒ benne des **déchets encombrants** à la déchetterie ou reprise par magasin
voir aussi **Déchets encombrants**

N

Néons

⇒ retour dans un point de vente
voir sous **Tubes**

Nespresso (capsules)

⇒ Voir **Capsules de café Nespresso**

O

Ordures ménagères

⇒ sac poubelle taxé
voir sous **Déchets ménagers incinérables**

Ordinateurs – imprimantes et autres accessoires électriques ou électroniques

⇒ possibilité de donner à une personne ou à une association ou retour dans un point de vente
voir aussi sous **OREA**

OREA

⇒ retour dans un point de vente (reprise gratuite) ou à apporter à Valorsa (voir aussi encadrés)

Les "OREA" ne doivent pas être jetés avec les ordures ménagères. Le tri sélectif permet de récupérer plus de 75 % des substances qui y sont contenues. Les consommateurs trouvent ainsi partout un système unique de reprise gratuite des appareils et accessoires électriques ou électroniques usagés.

Depuis le 1^{er} janvier 2003, tous ces appareils font l'objet d'une taxe anticipée de recyclage, raison pour laquelle leur reprise est gratuite dans les magasins.

Ordonnance sur la restitution, la reprise et l'élimination des appareils électriques et électroniques = OREA

Tous les appareils électriques et électroniques, ainsi que les sources lumineuses, usagés doivent être restitués dans les points de vente d'appareils neufs du même type (pas d'obligation d'acheter un autre appareil ou source lumineuse).

Os de poulets, côtelettes, etc...

⇒ *sac poubelle taxé*

P

Papiers

a) **recyclables**

⇒ **à mettre en bordure de route le jour du ramassage (6x par an)**

Journaux
Pages de livres
Listing d'ordinateur
Enveloppes avec ou sans fenêtres
Photocopies
Revue, illustrées
Papier pour correspondance
Prospectus
Papier recyclé
Annuaire téléphonique
Encarts de journaux en papier

Attention ! Les feuilles et sachets plastiques (photos) compromettent gravement le processus de recyclage. Ils doivent être mis à la poubelle.



PC - Imprimantes

⇒ *voir **Ordinateurs***



Peintures, colles

⇒ *retour dans un point de vente*

PET (écrasé)

⇒ *conteneur **PET** dans un point de vente ou au Battoir*

PE – bouteille de lait

⇒ conteneur adéquat dans un point de vente

Piles



⇒ récupération dans un point de vente

Planches, petits déchets de bois

⇒ sac poubelle taxé
voir sous **Bois** et **Bois non traité**

Plastiques

⇒ sac poubelle taxé

Pneus

⇒ retour dans les points de vente

Porcelaine

⇒ Voir **Inertes**

Produits chimiques pour piscine

⇒ retour dans les points de vente

Produits de droguerie

⇒ retour dans un point de vente

Produits phytosanitaires

Produits toxiques

R

Radios

⇒ retour dans un point de vente
voir aussi sous **OREA**

Réfrigérateurs, congélateurs

⇒ retour dans un point de vente
voir aussi sous **OREA**

Restes de repas

⇒ sac poubelle taxé
en aucun cas, à déposer à la déchetterie

S

Sable à chats

⇒ sac poubelle taxé

Sacs plastique, cabas

⇒ sac poubelle taxé

Sagex

⇒ sac poubelle taxé

Skis, snowboards

⇒ retour dans un point de vente ou
possibilité de s'adresser aux
associations de parents d'élèves
ou benne des **déchets encombrants**
à la déchetterie

Solvants

⇒ retour dans un point de vente
voir aussi sous **Produits de droguerie**

Sommiers

⇒ Voir **Meubles**

Souches d'arbres

⇒ sont éliminées par l'entreprise spécialisée qui a effectué les travaux ou à amener à la Compostière de la Venoge

Souliers en bon état

⇒ voir **Habits**

T

Tailles d'arbres et de buissons

⇒ Compost privé ou à la Compostière de la Venoge
voir aussi sous **Branches**

Tapis

⇒ benne des **déchets encombrants** à la déchetterie ou reprise par magasin

Téléphones, Natels, Fax

⇒ retour dans un point de vente
voir aussi sous **OREA**

Téléviseurs

⇒ retour dans un point de vente
voir aussi sous **OREA**

Terre cuite (déchets de terre cuite, pots de fleurs...)

⇒ Voir **Inertes**

Textiles, tissus propres

⇒ dans le conteneur **Contex** au parking communal.

Textiles, tissus sales ou en loques

⇒ sac poubelle taxé

Thermomètre à mercure

⇒ retour dans une pharmacie

Toxiques

⇒ voir sous **Produits toxiques**

Tubes fluorescents (néons)

⇒ retour dans un point de vente

Tuiles

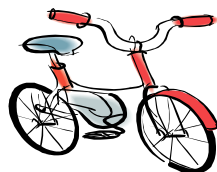
⇒ Voir **Inertes**

V

Vaisselle

⇒ Voir **Inertes**

Vélos (en bon état)



⇒ possibilité de donner
(association caritative, par ex.
associations parents d'élèves, etc...)

Vélos (en mauvais état)

⇒ benne des **déchets encombrants** à la déchetterie

Verre

Bouteilles, bocaux (**sans fermoir**)



⇒ conteneur **Verre** selon couleurs, au *Battoir*

Verre autre

vaisselle, plats de cuisson, vases, etc...

⇒ Voir **Inertes**

Vitres cassées

⇒ Voir **Inertes**

Adresses utiles

Déchetterie	Chemin du Chalet
Benne Alu	Battoir, Le Boulevard
Benne Fer	Battoir, Le Boulevard
Benne PET	Battoir, Le Boulevard
Benne Verre (Brun, Blanc, Vert)	Battoir, Le Boulevard

Compostière de La Venoge Sàrl – 1304 DIZY 079.253.17.70
(Accès par la Route de Cossonay)

Valorsa Sa - 1303 Penthaz 021.862.71.63
(Récupération de matériaux et recyclage - Centre de tri et déchets carnés)

Cridec Sa - Côte de la Vaux, rte Daillens 1312 Eclépens 021.866.03.00
(Centre de ramassage et d'identification des déchets spéciaux)

Bioley Environnement - Au Champ du bas, 1042 Bioley-Orjulaz 021.811.17.17
(Centre de tri pour déchets de chantier)

Emmaüs (Etagnières)	021.731.27.28
Centre Social Protestant (Lausanne)	021.560.60.60
Caritas Vaud (Lausanne)	021.320.34.61
Contex AG (Schattdorf)	041.874.54.00

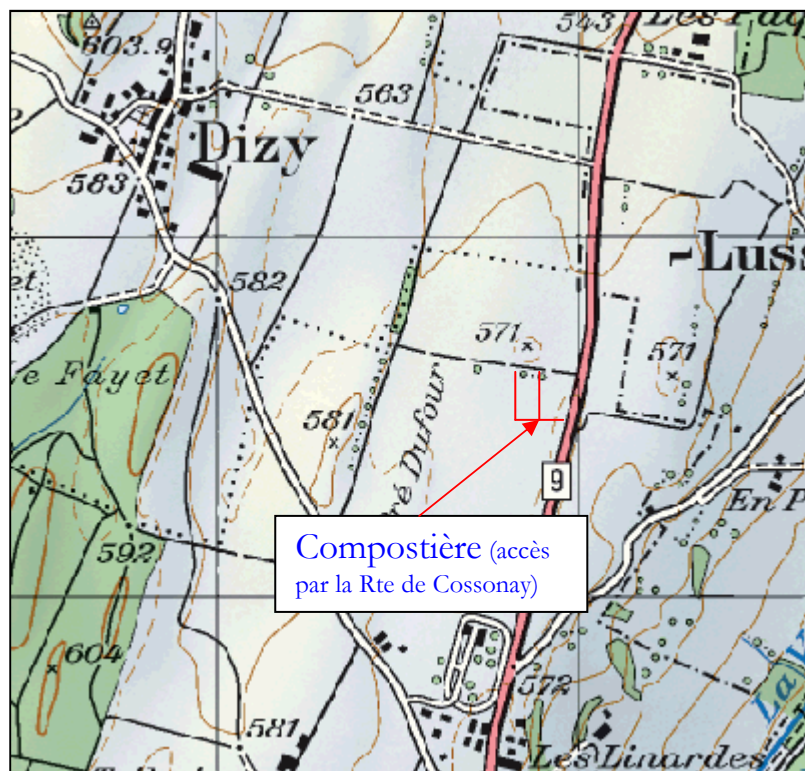
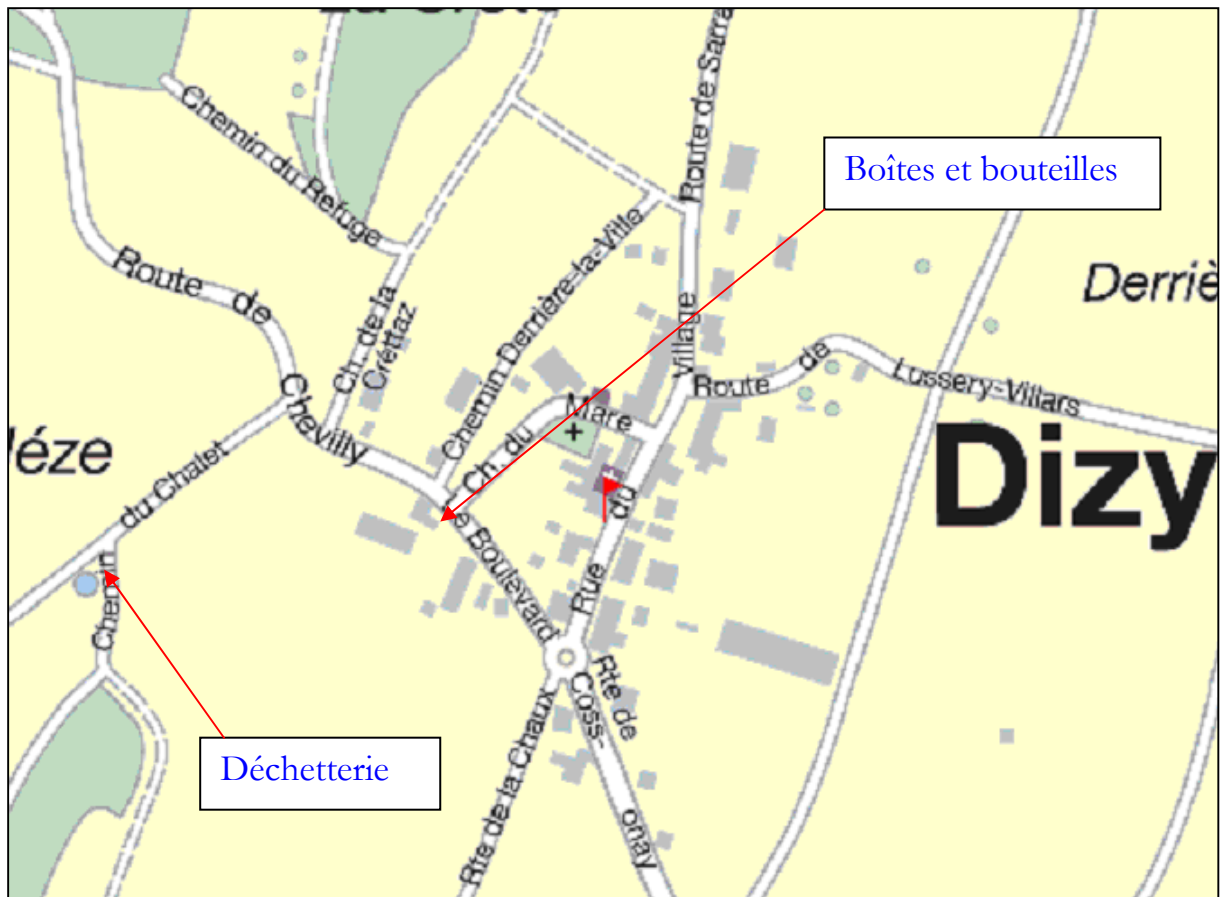
Le Galetas – Le Mont 021.646.52.62
(Ramassage et vente de meubles et objets d'occasion)

La Bonne Combine - Prilly 021 624 64 74
(Réparation ou vente d'électroménager d'occasion)

Décharges pour matériaux inertes :

Nom	Commune de site	Exploitant	Adresse	Remarques
Aux Combes	Ste-Croix	Administration communale	1450 Ste-Croix	uniquement matériaux d'excavation, pierreux et terreux sains
Bois d'En-Bas	Jouxens-Mézery	Tuileries de Fribourg et Lausanne SA	Rte de Bois Genoud Crissier 1023	réservé aux matériaux tolérés (T)
Les Carrières d'Arvel	Villeneuve	Les Carrières d'Arvel	Route d'Arvel Villeneuve 1844	
Carrières du Lessus	Ollon	Carrières du Lessus HB, SA	1855 St-Triphon	
Valebin	Bofflens	Valebin SA	1353 Bofflens	statut transitoire, renseignements au SESA

Comment faire son compost : <http://www.terrevivante.org/435-faire-son-compost.htm>

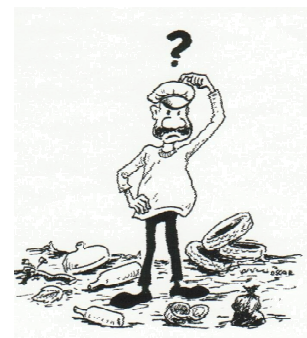




Apprenons d'autres gestes :

Jamais dans les WC ni la plonge:

les préservatifs
les lames de rasoir
les serviettes hygiéniques
les fleurs fanées
les vieux médicaments
les restes de repas
les solvants
les restes de détergents
les coton-tiges (Q-tips)
les protège-slips
l'ouate sous toute ses formes
les vieux collants
les couches de bébé
l'huile de ménage ou de vidange
les restes de peinture
les mouchoirs
le sable des caisses à chats
les résidus des filtres de séchoir à linge
etc.



Jamais dans la poubelle:

les piles usagées
les thermomètres cassés
le verre
l'huile de ménage
les solvants
les tubes «néon»
les ampoules «longue durée»
les restes de détergents
les déchets végétaux crus et cuits
les médicaments périmés ou inutilisés
le papier
les cartons
les restes de peinture
les boîtes de conserves
les objets en aluminium
les capsules Nespresso
etc.



A votre service,

Les poubelles : un mercredi sur deux (déposé le matin en bord de route)

La déchetterie : Le samedi de la semaine du ramassage des poubelles
Samedi : 10h30 - 11h30

Le papier : six fois par an
Les dates sont affichées au pilier public (déposé dès 7h00 le matin en bord de route)

Bon pour inertes : à venir chercher au bureau communal le vendredi de 9h00 à 11h00

Heureux propriétaires d'une surface verte !

Compostez vos déchets verts.

Restes de repas, marc de café, gazon et petites branches se compostent facilement dans votre jardin.

Le produit obtenu se réintègre utilement sur votre gazon et dans vos plates-bandes.

Ou Compostière de la Venoge Sàrl.
Pour tout renseignement et horaires d'ouverture, contacter le 079.253.17.70

Ce qui va (encore) à la poubelle :

